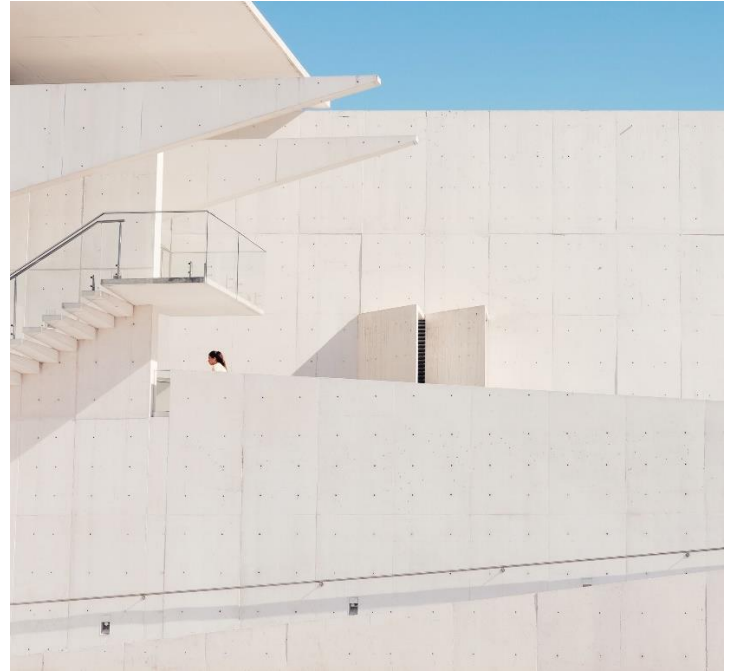
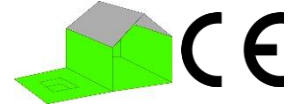




COLCRET FLEX PREMIUM

Adhesivo Cementoso **C2TES2**

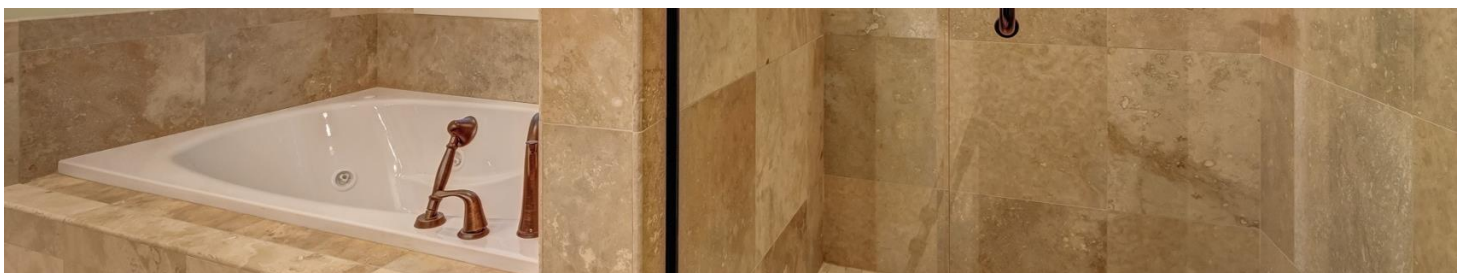


DESCRIPCIÓN

ColCret Flex Premium es un adhesivo cementoso de altas prestaciones, formulado a base de cemento, áridos seleccionados, aditivos orgánicos y resinas sintéticas que mejoran la trabajabilidad, retención de agua, tiempo abierto y adherencia del mortero. Máxima deformabilidad. Antidescuelgue. Permite la rectificación de piezas. Especialmente indicado para la colocación de gres porcelánico y piedra natural. Especial para fachadas y cerámicas de gran formato. Calidad Ambiente Interior.

VENTAJAS

- Mayor resistencia al agua.
- Máxima resistencia a los choques térmicos.
- Máxima deformabilidad.
- Elevada capacidad de retención de agua.
- Mayores prestaciones mecánicas.
- Elevado tiempo abierto, permite la rectificación de piezas.
- Mayor finura. Elevada plasticidad.
- Elevadas adherencias. Mayor durabilidad.
- No descuelga.
- Ideal para grandes formatos, suelos sometidos a tráfico intenso y pavimentos calefactados.
- Muy bajas emisiones de COVs.





PRESENTACIÓN Y CONSERVACIÓN

ColCret Flex Premium se envasa en sacos de papel multihoja con lámina antihumedad de 25 kg.

Conservación: 12 meses en envase original cerrado, a resguardo de la humedad y en lugares cubiertos.

DATOS TÉCNICOS

Datos de identificación y aplicación del producto	
Apariencia	Polvo
Color	Blanco - Gris
Densidad aparente	≈ 1150 Kg/m ³
Densidad de la mezcla	≈ 1600 Kg/m ³
Intervalo granulométrico	0-600 μm
% Agua de amasado	± 25%
Tiempo de vida de la mezcla	≈ 2 h.
Tiempo de ajustabilidad	≥ 30 min.
Relleno de juntas	≈ 24 h.
Rendimiento	≈ 3,5 Kg/m ² Simple encolado ≈ 5,0 Kg/m ² Doble encolado
Partida arancelaria	3824.50.90.00
Prestaciones Finales	
Clasificación	C2TES2
Adherencia inicial	≥ 1,0 N/mm ²
Adherencia tras inmersión en agua	≥ 1,0 N/mm ²
Adherencia tras ciclos de calor	≥ 1,0 N/mm ²
Adherencia tras ciclos de hielo-deshielo	≥ 1,0 N/mm ²
Tiempo abierto	30 min.



Deslizamiento	$\leq 0,5$ mm.
Deformación transversal	$\geq 5,0$ mm.
COVs totales (28 días)	≤ 500 $\mu\text{g}/\text{m}^3$

APLICACIÓN

Amasar ColCret Flex Premium con 6,25- 7,25 litros de agua limpia por saco de 25kg manualmente o mediante batidor eléctrico hasta conseguir una mezcla homogénea, cremosa y exenta de grumos. Dejar reposar 5 minutos antes de su aplicación.

Las piezas de formatos pequeños se colocan «peinando» la pasta sobre el soporte con una llana dentada de 6×6 mm. Para formatos mayores de 400 cm² se utilizará una llana dentada de 8×8 mm. Se ha de presionar las baldosas hasta conseguir el aplastamiento de los surcos del adhesivo.

La pasta se extenderá en superficies de aprox. 1 m² de forma que el tiempo disponible entre la extensión del adhesivo y la colocación de la pieza sea inferior al tiempo abierto (30 minutos en condiciones normales pero puede verse reducido en condiciones de altas temperaturas y/o vientos). Es conveniente controlar si el tiempo abierto ha finalizado o si el encolado esta siendo correcto, para esto basta colocar una pieza y levantarla de vez en cuando para ver si el adhesivo queda adherido tanto al soporte como a la baldosa cerámica. Se debe obtener una humectación total del reverso de las baldosas.

USOS

Colocación de piezas cerámicas de baja, media y alta absorción en revestimientos y solados interiores y exteriores. Especialmente indicado para la colocación de revestimientos de gran formato y de muy baja absorción (porcelánico, mármol, piedra natural) en pavimentos y revestimientos exteriores. Ideal sobre pavimentos calefactados (Suelo radiante). Perfecto para pavimentos interiores y exteriores sometidos a tráfico intenso.

SOPORTES

Los soportes útiles para la aplicación de ColCret Flex Premium son:

- Soportes convencionales a base de cemento.
- Enfoscados de mortero y soleras de hormigón. Morteros cementosos de impermeabilización.
- Tabiques de cartón-yeso y PYL.
- Piedra natural dura, pavimentos calefactados y suelos de rehabilitación.



PREPARACIÓN DEL SOPORTE

Los soportes anteriormente indicados deberán estar sanos, limpios, exentos de restos de pinturas, partes mal adheridas o sustancias que puedan dificultar la adherencia. Todos los soportes deberán tener la planeidad adecuada. El soporte no debe tener problemas claros de humedades y, en su caso, debe haber finalizado su retracción de curado habiéndose respetado su período de maduración. En caso de calor, viento o sobre soportes muy absorbentes, conviene humedecer el soporte y esperar a la desaparición de la película de agua. No aplicar sobre yesos o pinturas.

INDICACIONES IMPORTANTES

- Sobre soportes de yeso, aplicar una imprimación con Pavilat S-100, que evitará el contacto entre el yeso y el cemento del adhesivo, evitando así reacciones adversas.
- No aplicar sobre plástico, metal ni madera.
- No aplicar por debajo de 5°C ni por encima de 30°C.
- No aplicar con riesgo de heladas, lluvias, fuertes vientos o sol directo.
- Dejar juntas con un mínimo de espesor de 2 mm. entre piezas y rejuntar con ColCret Junta Universal.
- En pavimentos superiores a 30 m², dejar juntas de partición o fraccionamiento rellenas de un material deformable.
- En pavimentos interiores con superficie superior a 15 m², se recomienda dejar una junta libre de dilatación perimetral entre el pavimento y la pared o pilar, oculta por el rodapié.
- Para piezas con superficie mayor a 900 cm² y con peso mayor a 40 kg/m², resulta indispensable la utilización de anclajes mecánicos, así como para colocación en altura.
- Para revestir suelos de rehabilitación (terrazos, piedra natural...) previamente es indispensable realizar una limpieza de la superficie por medios mecánicos o con agua acidulada.
- En suelos de calefacción radiante, el encendido de la calefacción deberá realizarse de manera gradual y al menos 7 días después de la instalación del pavimento y la operación de rejuntado.
- La temperatura, ventilación, absorción del soporte y los distintos materiales de recubrimiento pueden hacer variar los tiempos de ajustabilidad y secado del adhesivo.

LIMPIEZA DE HERRAMIENTAS

Los útiles y herramientas se limpian fácilmente con agua antes de que la pasta haya endurecido. El producto curado o endurecido sólo puede ser eliminado por medios mecánicos.

MEMORIA DESCRIPTIVA –

La colocación de baldosas cerámicas, mármol y/o piedra natural se realizará con adhesivo cementoso ColCret Flex Premium, de clase C2TES2 según la norma EN 12004. El soporte de colocación estará sano, limpio, exento de partes friables, completamente endurecido y habrá finalizado su retracción. Se respetarán las juntas de fraccionamiento y perimetrales.



CONSUMO

–

El consumo aproximado de ColCret Flex Premium es de 3 a 5 kg/m.

INSTRUCCIONES DE SEGURIDAD E HIGIENE

Para cualquier información referida a cuestiones de seguridad en el uso, manejo, almacenamiento y eliminación de residuos de productos químicos, los usuarios deben consultar la versión más reciente de la Hoja de Seguridad del producto. La eliminación del producto y su envase debe realizarse de acuerdo a la legislación vigente y es responsabilidad del consumidor final del producto.

CERTIFICACIONES



Nuestro asesoramiento técnico para su utilización, ya sea verbal, escrito o en las pruebas, se da de buena fe y refleja el nivel actual de conocimientos y experiencias con nuestros productos. Al utilizar nuestros productos, es necesaria en cada caso, una relación detallada de objetos relacionados con la inspección y calificada a fin de determinar si el producto y / o la aplicación de la tecnología en cuestión cumple los requisitos específicos y propósitos. Somos responsables de nuestros productos sólo si se lleva a cabo una correcta aplicación de los mismos, por lo tanto, la responsabilidad recae totalmente dentro de su ámbito de aplicación. Nosotros, por supuesto, ofrecemos productos de calidad constante en el ámbito de nuestras Condiciones Generales de Venta y Entrega. Los usuarios son responsables de cumplir con la legislación local para la obtención de cualquier autorización necesaria. Los valores de esta ficha técnica se ofrecen como ejemplos y no pueden ser considerados como especificaciones. Para más las especificaciones del producto recomendamos ponerse en contacto con nuestro departamento de I + D. La nueva edición de la ficha técnica sustituye a la anterior información técnica y la hace inválida. Por lo tanto, es necesario que usted siempre tenga a mano el código actual de la buena práctica.