



C/. V Centenario, fondo derecha, nave 10. Pol. Ind. Masía del Juez,  
46900 Torrente (Valencia) España  
Telf: (+34) 960 046 133 e-mail: info@pavicret.es

## Ficha Técnica Producto

### ACICRET

#### DESCRIPCIÓN

Producto para colorear hormigones, específicamente formulado para su aplicación en pavimentos cementosos, al aplicarlo sobre estos pavimentos dan lugar a colores permanentes por medio de una reacción química con el contenido mineral y la del sustrato cementoso.

#### COMPOSICIÓN

Solución ácida, de iones metálicos y agentes humectantes.

#### RECOMENDACIONES

Utilizar guantes para su manipulado y aplicación.

Utilizar gafas de protección durante su manipulado y aplicación.

No aplicar por debajo de los 5°C.

Evitar contacto con la piel, ojos y ropa. En caso de producirse un contacto, lavar con agua limpia abundante.

No comer ni fumar durante su manipulación ni aplicación.

Aplicar en locales ventilados y bajo vigilancia.

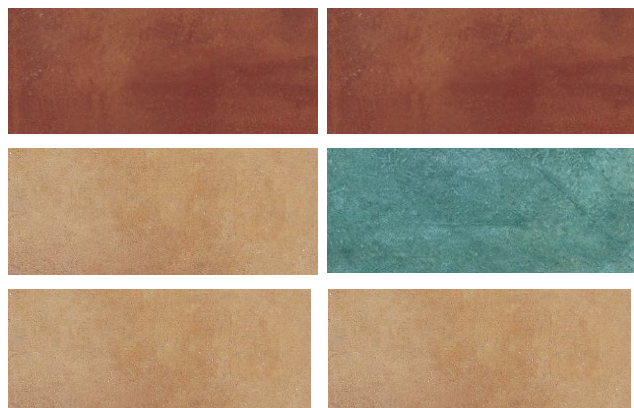
#### ALMACENAMIENTO

El AciCret puede almacenarse en su envase cerrado por un período de 12-24 meses aproximadamente en su envase original y en condiciones adecuadas de almacenamiento y una temperatura entre 5 y 25 °C, pudiendo perder parte de sus características a partir de este momento.



C/. V Centenario, fondo derecha, nave 10. Pol. Ind. Masía del Juez,  
46900 Torrente (Valencia) España  
Telf: (+34) 960 046 133 e-mail: info@pavicret.es

## Ficha Técnica Producto



### PRESENTACIÓN

El producto se presenta en una amplia gama de colores y en garrafas de 5 l.

### PROPIEDADES TÉCNICAS

Sólidos 0%

Tiempo de secado 1-6 horas

Tiempo de repintado N/A

Temperatura de Aplicación 10-27 °C

Contenido COVs 0 g/l

Adhesión del hormigón. Excelente reacción química

Para aplicaciones normales el rendimiento aproximado de 3-5 m<sup>2</sup>/litro.

### APLICACIÓN

#### SOPORTE:

Se puede aplicar sobre cualquier soporte cementoso ya que los iones metálicos que lleva en su formulación, reaccionan con la calibre del cemento. Son válidos todos los soportes con contenidos en cemento, incluidos los acrílico-cemento o epoxi-cemento. Es importante realizar pruebas previas a su aplicación ya que el grado de madurez, humedad o temperatura del soporte afecta el grado de intensidad de reacción del producto.



C/. V Centenario, fondo derecha, nave 10. Pol. Ind. Masía del Juez,  
46900 Torrente (Valencia) España  
Telf: (+34) 960 046 133 e-mail: info@pavicret.es

## Ficha Técnica Producto

Los soportes deben estar limpios, secos (o con una humedad aceptable y homogénea), exenta de aceites, disolventes o cualquier otra sustancia extraña.

Aplicación sobre todo tipo de pavimentos cementosos.  
Estables a la temperatura de un pavimento radiante.  
Posibilidad de diferentes acabados decorativos en función de su aplicación  
Envejecido por lijado superficial.  
Mezcla de colores.  
Acabados por saturación de ácido.  
Máscaras y cintas de delimitación.  
Acrílicas.  
Vinilos, etc.

### APLICACIONES

Antes de su aplicación procederemos a la inspección del soporte verificando que se cumplen todas las condiciones expuestas en el apartado anterior.

Si nos encontramos con un soporte de poro cerrado, por ejemplo, un fratasado muy fino, etc. Antes de aplicar AciCret deberemos lavar con agua acidulada con la finalidad de abrir el poro del hormigón y facilitar así el ataque del AciCret.

Para su aplicación debemos diluir el AciCret en agua en la proporción 1:1, si se aplica en concentraciones superiores puede deteriorar el soporte si se le expone a una larga exposición al AciCret.

Aplicación por Saturación: Se impregna todo el soporte de AciCret del color o mezcla de colores elegidos.

Aplicación Pulverizada: Es la más habitual y con efectos menos definidos, se pulveriza levemente toda la superficie del soporte con AciCret del color o mezcla de colores elegidos.

Dejaremos actuar el producto en un intervalo de tiempo que va desde los 20 minutos a las dos horas como máximo a no ser que trabajemos con AciCret con mayores diluciones en agua.

Procederemos a su neutralización, normalmente lavando con agua y un agente básico (bicarbonato sódico o similar) aunque es preferible utilizar varios lavados con solo agua hasta que la acidez en el agua de lavado desaparece, esto evita el riesgo de aparición de carbonataciones que nos puede dar el agente básico.

Dejaremos secar y si nos aparece cualquier tipo de residuo sólido, limpiaremos hasta que desaparezca.

Posteriormente procederemos al sellado y resinado de todo el soporte, el tipo de producto lo elegiremos dentro de nuestra amplia gama, en función de la utilización que tengamos previsto darle a este soporte.